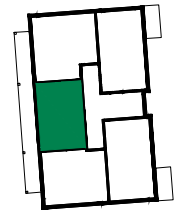


OSIEDLE

NA ZDROWIU



BUDYNEK B.03 I PIĘTRO

B.03.08

40,16m² | 2 pokoje

1	hol	5,42m ²
2	salon + aneks kuchenny	20,12m ²
3	pokój	9,82m ²
4	łazienka	4,80m ²
0	taras	14,72m ²

Wysokość pomieszczeń w świetle 261cm



— ścianki działowe
 — ściany konstrukcyjne

Plan mieszkania może ulec niewielkim zmianom w trakcie realizacji budynku.