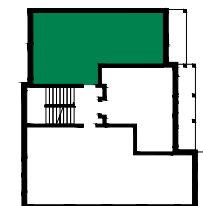


OSIEDLE

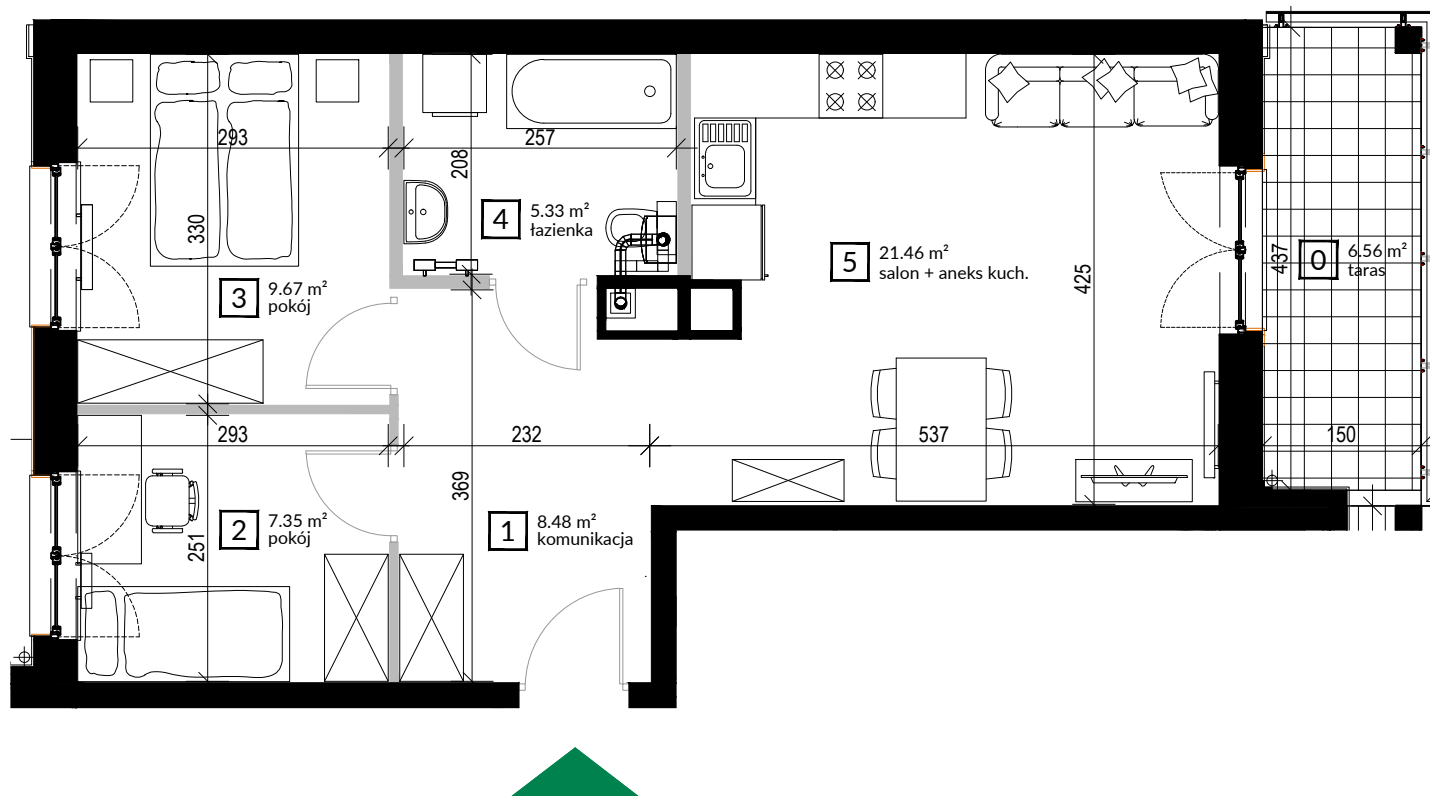
NA ZDROWIU



BUDYNEK C1-35 PIĘTRO I

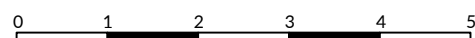
C1.35.04

52,29m² | 3 pokoje



1	komunikacja	8.48m ²
2	pokój	7.35m ²
3	pokój	9.67m ²
4	łazienka	5.33m ²
5	salon + aneks kuch.	21.46m ²
0	taras	6.56m ²

Wysokość pomieszczeń w świetle 281cm



— ścianki działowe
 — ściany konstrukcyjne

Plan mieszkania może ulec niewielkim zmianom w trakcie realizacji budynku.