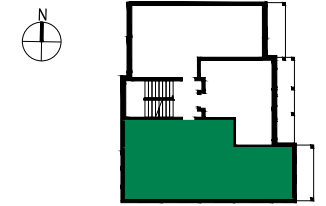


OSIEDLE

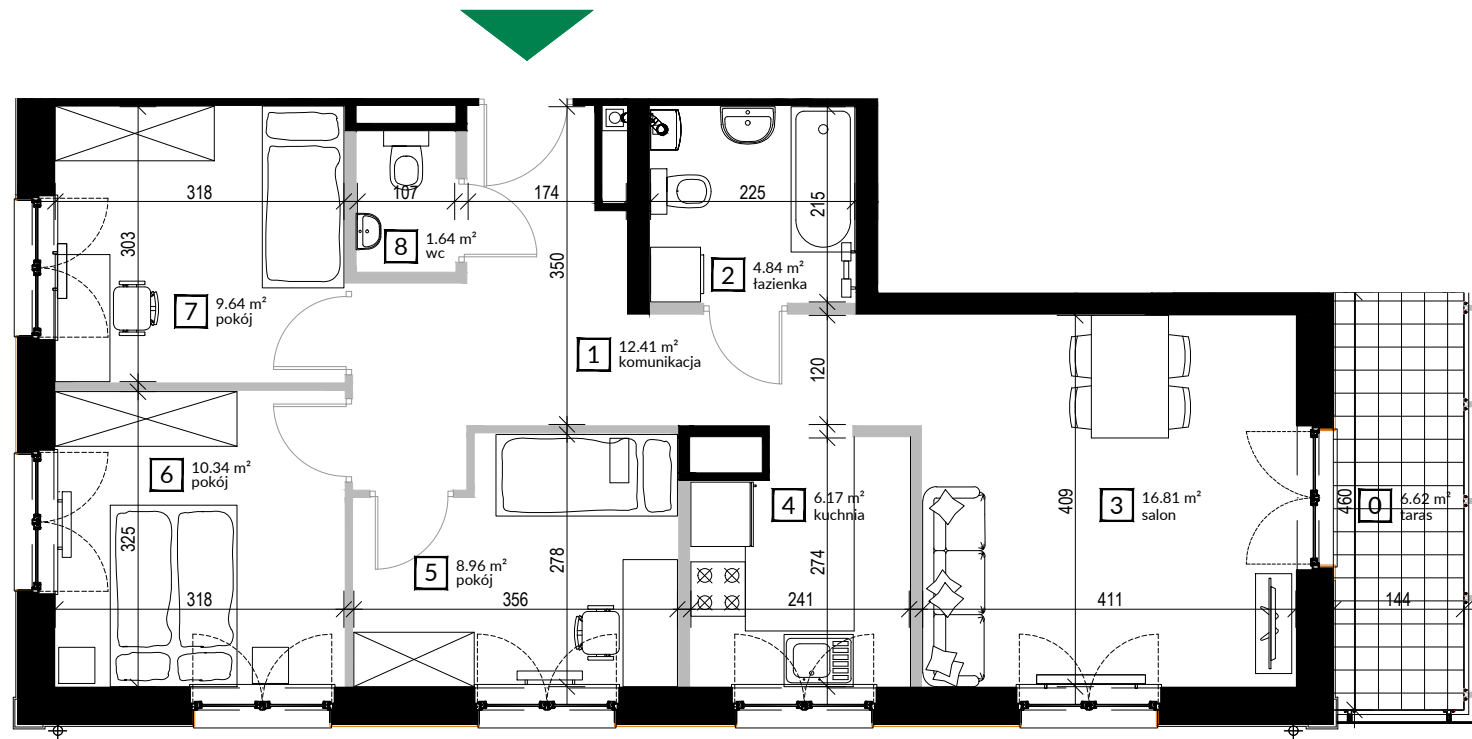
NA ZDROWIU



BUDYNEK C1-37 PIĘTRO II

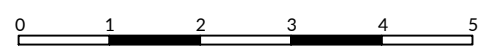
C1.37.09

70,79m² | 4 pokoje



1	komunikacja	12.41m ²
2	łazienka	4.84m ²
3	salon	16.81m ²
4	kuchnia	6.17m ²
5	pokój	8.96m ²
6	pokój	10.34m ²
7	pokój	9.64m ²
8	wc	1.64m ²
0	taras	6.62m ²

Wysokość pomieszczeń w świetle 281cm



— ścianki działowe
 — ściany konstrukcyjne

Plan mieszkania może ulec niewielkim zmianom w trakcie realizacji budynku.