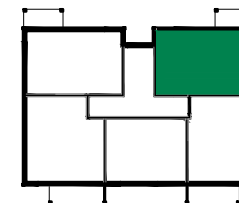


- ścianki działowe
- ściany konstrukcyjne

Plan mieszkania może ulec niewielkim zmianom w trakcie realizacji budynku.

OSIEDLE

NA ZDROWIU



BUDYNEK F.11 I PIĘTRO

F.11.10

57,62m² | 3 pokoje

1	hol	8,95m ²
2	salon + aneks kuchenny	22,63m ²
3	pokój	10,74m ²
4	pokój	11,03m ²
5	łazienka	4,28m ²
5	taras	6,82m ²

Wysokość pomieszczeń w świetle 261cm

