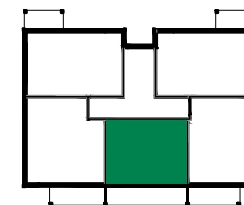


OSIEDLE

NA ZDROWIU



BUDYNEK F.11 I PIĘTRO

F.11.08

48.05m² | 2 pokoje

1	hol	5,42m ²
2	salon + aneks kuchenny	24,66m ²
3	pokój	13,17m ²
4	łazienka	4,81m ²
0	taras	14,47m ²

Wysokość pomieszczeń w świetle 261cm



— ścianki działowe
 — ściany konstrukcyjne

Plan mieszkania może ulec niewielkim zmianom w trakcie realizacji budynku.